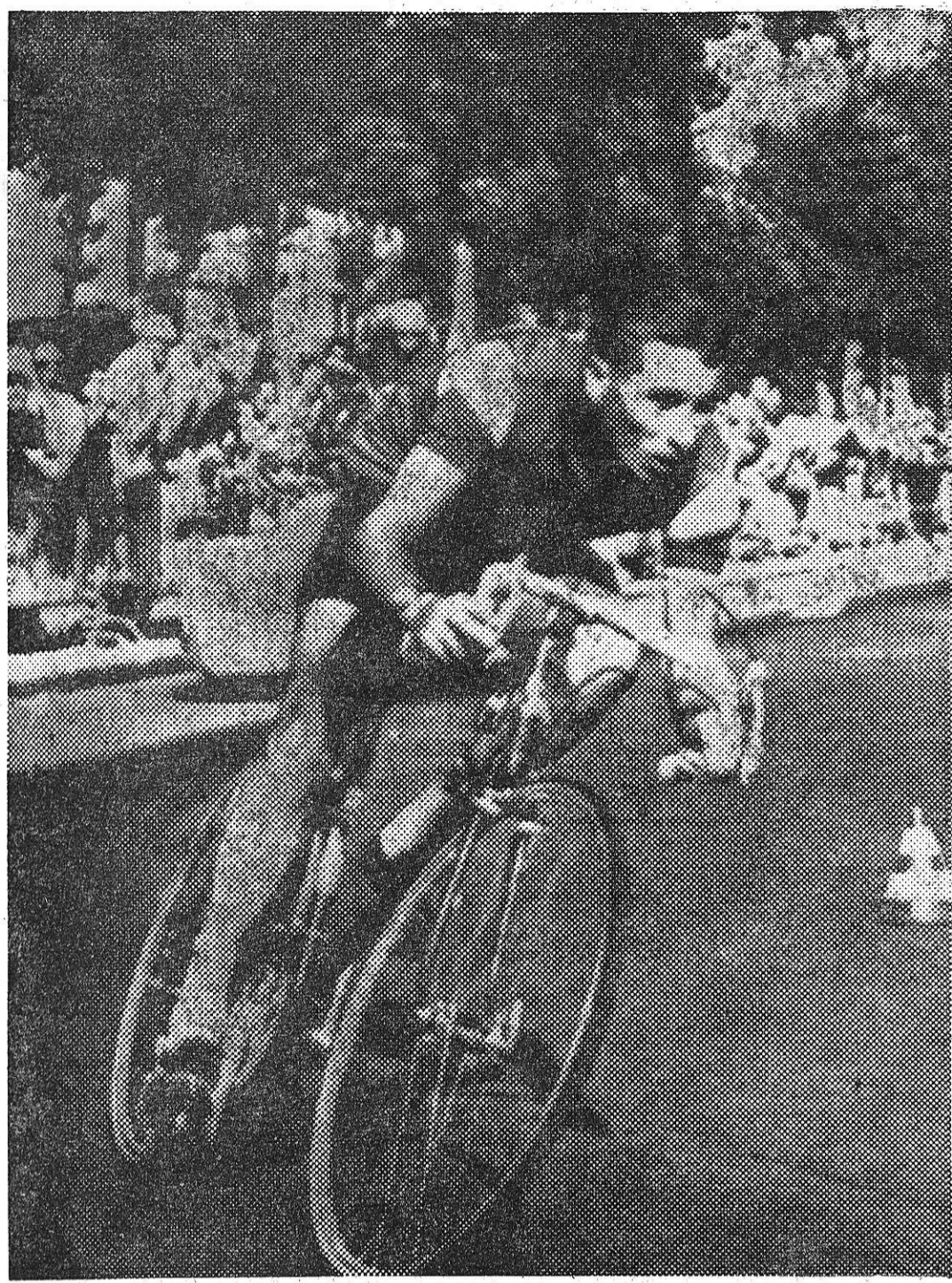


DECIDIDAMENTE FINAL MADRILEÑA EN LA COPA



El francés Jacques Anquetil, vencedor del segundo sector de la etapa de ayer y también ganador de la primera etapa por su mejor tiempo en la suma de los dos sectores. — (Telefoto Cifra)

El Mundo Deportivo

Y EL ATLETICO DE MADRID

se salvó "por los pelos" en el Metropolitano



porqué el Real Madrid aguantó el temporal de Villamarín

El "Tour" empezó a un tren desenfrenado

DARRIGADE, VENCEDOR DEL PRIMER SECTOR EN LINEA
Nuevo recital de Anquetil en la etapa de la tarde contra reloj que le vale el liderato en todas las clasificaciones

(VEASE AMPLIA INFORMACION EN 8.ª Y 9.ª PAGINA)

Equipo del At. de Madrid, que al vencer en el Metropolitano al Valladolid por tres a cero, se clasifica para la final de la Copa de S. E. el Generalísimo, que se disputará el próximo domingo en el Estadio Santiago Bernabéu, teniendo por protagonistas los mismos conjuntos del pasado año. (Foto Bert)

Dos resultados que bien pueden considerarse como de absoluta normalidad los que ayer se registraron en las vueltas de las dos semifinales y que dan paso a la final, con absoluta legitimidad y claros derechos a los dos equipos madrileños, ambos por la vía del gol average.

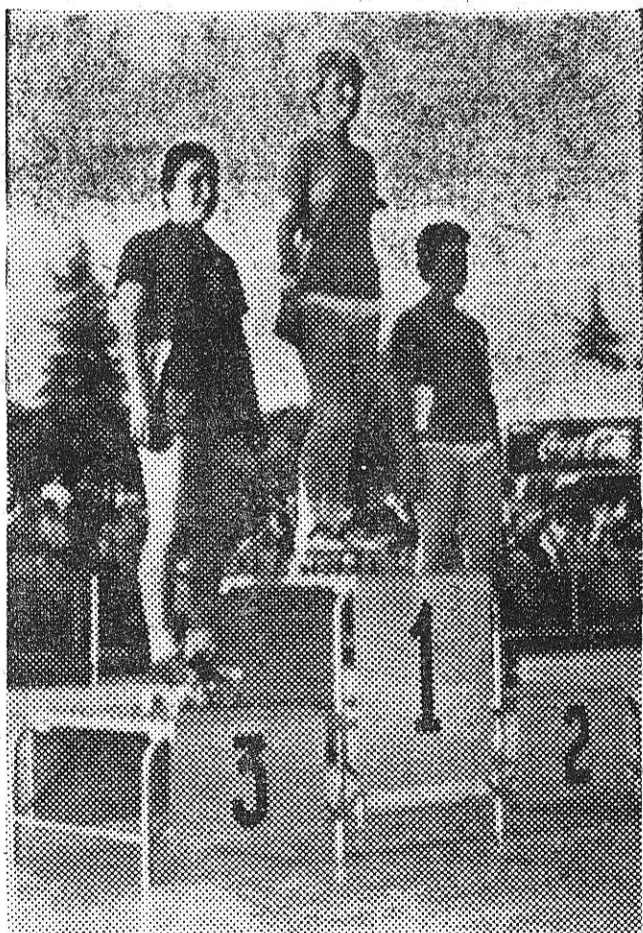
El Real Madrid resultó vencedor en Sevilla por el Betis y ello no se presta a lo admirativo, porque con toda claridad lo dijimos a la hora de establecer pronósticos que, los de Chamartín, no tendrían un gran empeño en volver a vencer a los verdiblanos, porque tenían más que suficiente con seis tantos de ventaja para pasar con todos los honores a la final.

F. S.
 (Continúa en 2.ª pág.)

PEPITA CUEVAS

subcampeona mundial de 500 metros

Manuel Lahosa, 3.º en 1000 mts. EN LOS CAMPEONATOS DEL MUNDO de carreras con patines



La italiana Vianello, Prestinari y la española Pepita Cuevas, clasificadas por este orden en la final de 500 metros, en el momento de subir al podio. — (Foto Soler Ribalta)

HAZANA DE LOS ESPAÑOLES Y DESCLASIFICACION DE CAVALLINI

Estamos todavía bajo la enorme impresión de las dos últimas pruebas de la jornada del sábado. Por lo que se refiere a la última, los 20.000 metros masculinos, precisó de dos reuniones del Comité Internacional de Competición, para pronunciarse sobre una protesta presentada contra el campeón italiano Cavallini, por incorrección cometida durante la carrera, que provocó la caída del español Eugenio Peñarroya.

Fue esta la más emocionante carrera de cuantas se han visto disputar en España, que mantuvo en vilo a la multitud, que presenciaba esta nocturna de los Campeonatos de Europa y del Mundo. Los ataques y contraataques se sucedían sin cesar y cuando parecía que los corredores iban a quedar rendidos, se producía otro y otro ataque, y en ciertos momentos la marcha de los corredores llegó al promedio de 28 kilómetros por hora. Y en esta desenfrenada carrera estuvieron siempre en lugares avanzados los españoles Peñarroya y Lahosa, quienes no sólo aceptaban el reto de sus contrincantes sino que, además, mantuvieron en un tuteo que no habíamos conocido hasta el momento en el historial internacional de las carreras en patines en España. Atacaban a su vez y tiraban del pelotón con energía.

A todo esto, los dos muchachos aguantaban los fuertes tirones de Cavallini, de Civolani, de Oya o Matsubara, de Fagullo o de Charlot, cuando a las 120 vueltas, en un momento que se retrasó Lahosa, tropezó con Minguéz y ambos cayeron. Rápidos se levantaron, pero Manuel Lahosa ya se vio con dificultades para alcanzar la cabeza del pelotón. Y a este endiabrado tren nos fuimos acercando al final de la carrera. Faltaban diez vueltas y marchaban escapados Cavallini, Faggioli, Civolani, Oya y Peñarroya. Dos vueltas más y se produjo una caída espectacular de Peñarroya. El desaliento invadió al público, CASTRO CHESER

(Continúa en 2.ª página)

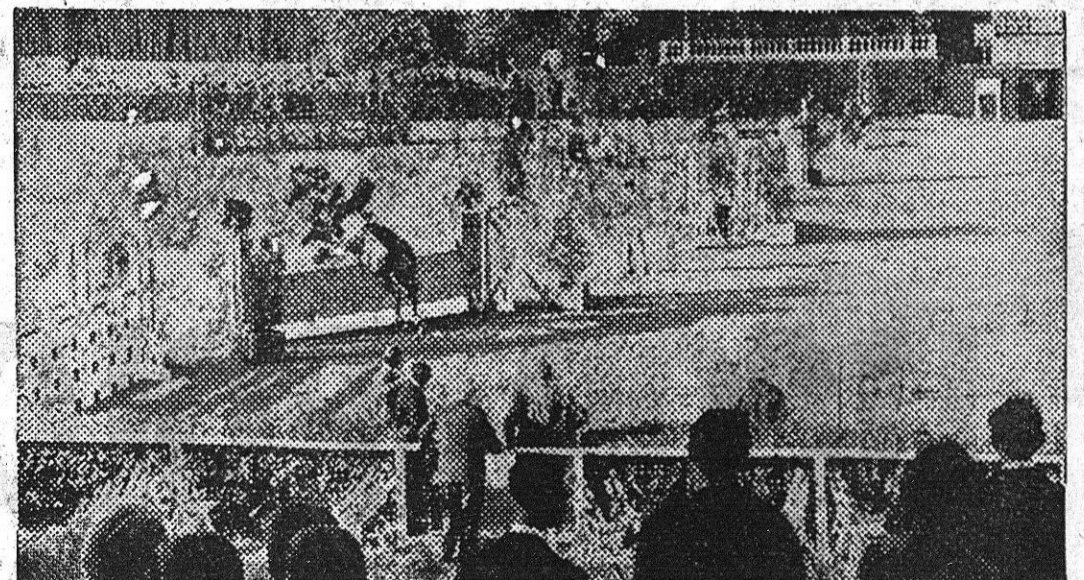
CALATAYUD Y GOYAGA

brillantes vencedores de las pruebas de ayer en el Concurso del R. C. Polo

Dos fueron las pruebas celebradas en la tarde del domingo, una de ellas bajo la clasificación por baremo «A», clásica, y la otra mixta que tuvo la virtud de acaparar la atención y el interés del gran público que, en ocasiones puesto en pie, seguía las incidencias con un entusiasmo desbordado.

Este año podemos sentirnos satisfechos los que desde Barcelona vemos las cosas del deporte bajo un prisma que, no puede sustraerse al localismo. Es lógico que cuando un barcelonés triunfa, los de la Ciudad Condal nos sintamos satisfechos. Pues bien, ayer, un jinete hecho en Barcelona, Enrique Calatayud, fué el triunfador en una de las pruebas disputadas y el finalista en la otra.

Hay quien al hablar de «Chantaje» hace el chiste, pero, la realidad es muy otra. Es un caballo que, como «Paquita», nadie sabe como va a responder más que su jinete y Calatayud, cada vez que finaliza una monta con ambos corceles suspira hondo y suele exclamar: ¡Gracias a Dios! No vamos a hacer publicidad a este joven y modesto jinete, no la necesita, él se ha hecho ecuestre a base de montar una y mil veces, con perseverancia digna de la mejor ce las suertes y por lo tanto no es casualidad que llegue a triunfar. Nos consta que su labor no satisfará a algunos por aquello de que el triunfo en otros molesta y a veces humilla. Nosotros que conocemos a fondo a Calatayud, nos consta que su ejecutoria es humilde, sentida y fervorosa en pro de un deporte



Un aspecto de la pista del Real Club de Polo durante las pruebas celebradas ayer correspondientes al Concurso Hípico Internacional. — (Foto Bert)

que a base de mucha práctica ha final con Goyoaga, lo dice todo, llegó a dominarlo como los El no pretende ser un Goyoaga, grandes. nosotros creemos que sigue su El hecho de que llegara a la ruta y que, en Alemania aprendió tanto que hoy podemos afirmar que es uno de los jinetes grandes. FRANCISCO CORTES (Continúa en segunda página)

BICICLETAS

SERIES CROMADAS	
Bicicleta rueda 400 mod. niño:	Ptas. 1.490'10. Modelo niña: 1.564'80
Bicicleta » 450 » »	1.504'40. » » 1.578'80
Bicicleta » 500 » »	1.528'50. » » 1.602'60
Bicicleta » 550 » »	1.540'50. » » 1.614'10
Bicicleta » 600 » »	1.547'30. » » 1.621'40

SERIES DE LUJO Y ESPECIALES	
De caballero 1/2 carr. 1.703'—	Ptas. 1.787'50
De caballero paseo 1.736'—	1.820'70
De cadete 1.724'40	1.808'90
De Sra. rueda 650 x 35 1.806'30	1.890'80
De Sra. rueda 700 x 35 1.818'10	1.703'—

SCOOTER
 VESPA mod. N 16.500
 VESPA mod. 150 c.c. 19.600 Ptas.
 LAMBRETTA mod. 150 21.870 Ptas.

MOTOCICLETAS
 BULTACO Mercurio 18.500
 BULTACO 155 23.100
 BULTACO Tralla 23.550
 DERBI 65 c.c. 10.950
 DERBI 74 c.c. 15.250
 DERBI 125 c.c. 16.500
 DUCATI «125 TS» 24.325
 MONTESA 150 Comando 17.950
 MAP 150 24.000

ATA

Sepúlveda-Villarreal
 (1.ª planta) - TELEF. 24-51-16

Año LVI N.º 11.745
 Lunes, 26 junio de 1961
 PRECIO DEL EJEMPLAR 1'50 Ptas.
 Edición de la tarde
 Depósito Legal: B. 9.126 - 1958

Lea el "TOUR" DE FRANCIA A LA HORA DEL RELOJ FESTINA